

Porte che arredano una vita.



## INDICE.

Azienda.	3
Linea.	4
Econòmia.	8
Sila.	10
Acquerello.	12
Arxea.	14
Pollino.	16
Acquerello.	18
Scilla.	19

## AZIENDA.

1957 - 2007  
**50**  
di ACEM

**ACEM**, industria molto attiva e dinamica del nostro sud, fornisce, grazie alla cinquantenaria tradizione del legno di Vittorio Cortese suo fondatore, un **prodotto di alta qualità**.

La certificazione di qualità del prodotto, rilasciata dall'I.T.L. su prove effettuate secondo norme UNI-EN, fortifica l'immagine dell'azienda, sul **mercato nazionale ed estero**.

**ACEM produce non assembla.**

Utilizza impianti tecnologicamente avanzati, che garantiscono il raggiungimento di una **elevata capacità produttiva**, pari a 120 pz/ora. È particolarmente **attenta all'ambiente e alla salute**, usa infatti solo vernici atossiche e materie prime classe E1.

L'ottenimento del Certificato di emissione formaldeide F\*\*\*\* emesso dal Minister of Land, Infrastructure and Transport Government of Japan, è ulteriore riconoscimento del rispetto dell'uomo del suo ambiente.

La **scheda del prodotto** indica i materiali impiegati tutelando il consumatore sulla qualità dei componenti utilizzati, nel pieno rispetto di quanto previsto dal D.L.n° 206 **Codice del Consumo del 6/9/2005**.

Il sistema produttivo ACEM è certificato secondo le norme di qualità **UNI EN ISO 9001:2000 e di gestione ambientale UNI EN 14001**.

Il **Marchio VERO LEGNO** è una ulteriore garanzia della trasparenza delle politiche di prodotto ACEM.

**LINEA.**



**Teta V2B e Teta V2C**

wengé.

**LINEA.**



**Teta V2C**

noce canaletto.

**LINEA.**



**Teta V5**

rovere sbiancato.

**LINEA.**



**Alfa**

rovere sbiancato.

**ECONÒMIA.**



**P e H5**

finitura ciliegio.

**ECONÒMIA.**



**P e H5**

finitura noce chiaro.

**SILA.**



**R**

massello di ciliegio scuro.

**SILA.**



**L3**

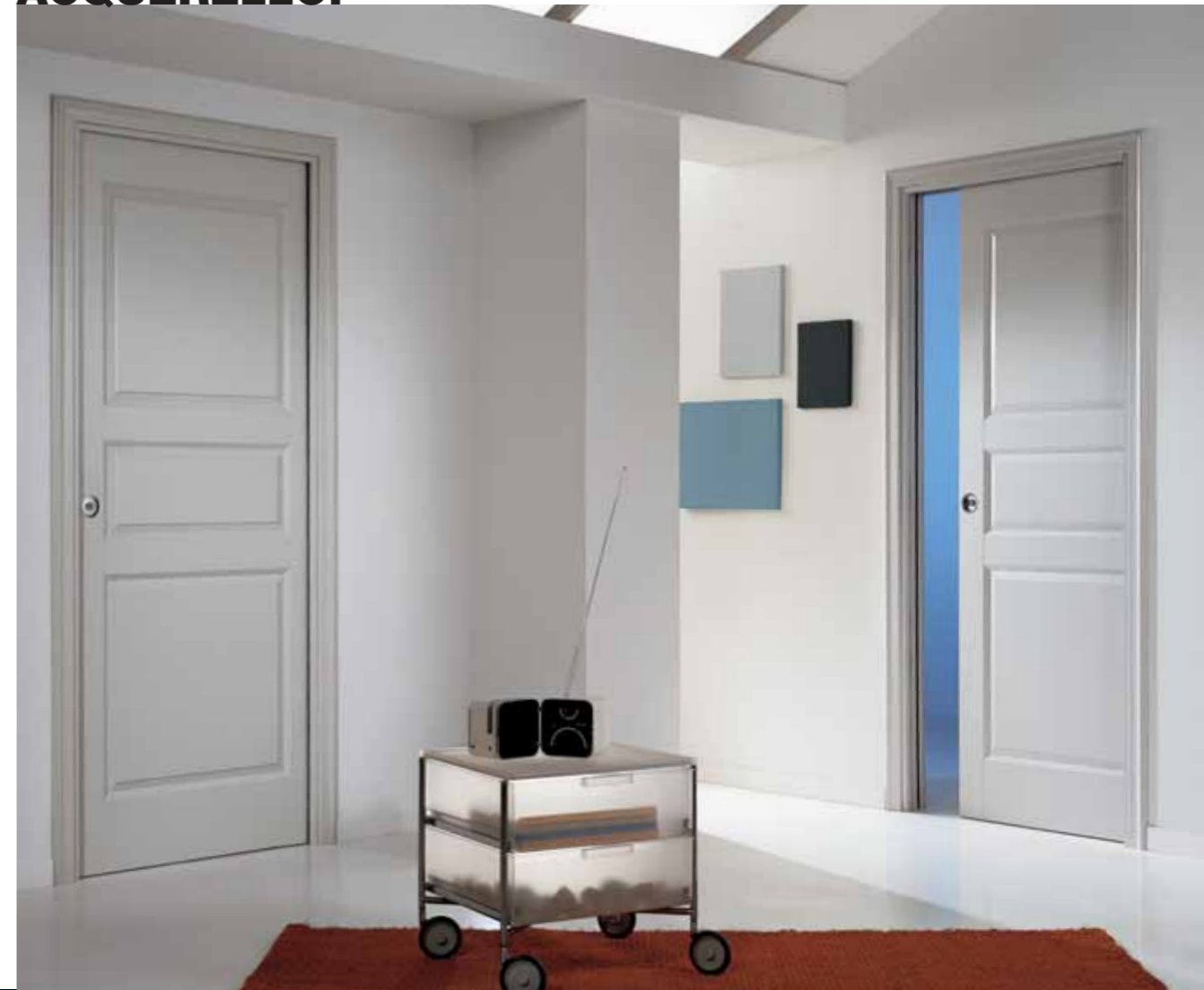
massello di ciliegio chiaro.

**ACQUERELLO.**



**Carrara**  
avorio.

**ACQUERELLO.**



**Caspian**  
grigio chiaro.

**ARXEA.**



**2M**

tinto ciliegio.

**ARXEA.**



**3M**

tinto noce.

**POLLINO.**



**H5**

tanganika chiaro.

**POLLINO.**



**P**

tanganika tinto noce.

## ACQUERELLO.



### Colonist

bianco.

## SCILLA.



### Biko

laccata bianco ACEM.



Porte che arredano una vita.

**ACEM Spa Industria porte e pannelli** - tel.+39 0965 640636 - fax +39 0965 640637 - [acem@acem-porte.it](mailto:acem@acem-porte.it) - [www.acem-porte.it](http://www.acem-porte.it)

**Stampato** maggio 2009

[gruppomanserviigi.it](http://gruppomanserviigi.it)

**I.P.**